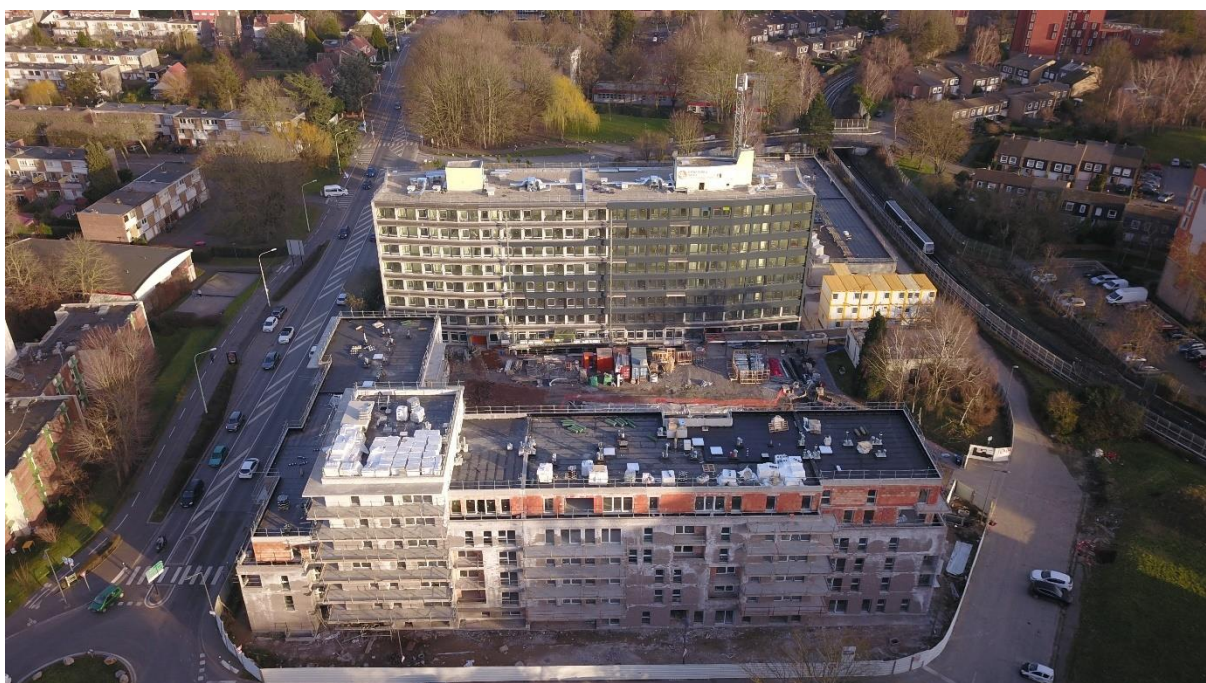


Montigny-lès-Metz, le 29 avril 2021

COMMUNIQUE DE PRESSE

Coup double pour DEMATHIEU BARD CONSTRUCTION NORD



DEMATHIEU BARD CONSTRUCTION NORD réalise une opération majeure couplant réhabilitation et construction au cœur de la ville de Villeneuve d'Ascq (59). Situé à proximité des universités et des grandes écoles, le projet comprend la réhabilitation d'un ancien immeuble de bureaux et d'un ancien réfectoire en deux bâtiments accueillant 303 nouveaux logements étudiants et la construction de 124 logements neufs. Les travaux ont démarré en janvier 2020 et se termineront à la fin de cette année.

CONTACT PRESSE

Anne-Laure GROSJEAN

Mail : anne-laure.grosjean@demathieu-bard.fr

Tél. : 03 87 66 08 35

www.demathieu-bard.fr

Deux opérations différentes sur un même site

Pour la partie neuve, le projet consiste en la réalisation d'un bâtiment comportant 3 ailes du R+3 au R+6 avec un niveau de parking enterré en sous-sol.

Les façades sont en briques porteuses, ce qui est particulièrement typique dans la région. Des panneaux en verre coloré seront installés de balcon à balcon afin d'apporter du dynamisme et de la couleur.

Actuellement, les équipes DEMATHIEU BARD CONSTRUCTION NORD viennent d'achever la partie Gros Œuvre. La distribution des corps d'état techniques est en cours.

Pour la partie réhabilitation, le projet vise à transformer un ancien siège social en logements neufs.

La structure porteuse est en poteau poutre. Dès la libération des niveaux en curage, nous avons procédé à un relevé précis des structures mises à nu afin de recalculer les plans avec l'architecte. De nombreux défauts de dalles existantes ont également été repris en ponçage, recharge avant les travaux neufs.

Un témoin réalisé en amont a permis de décortiquer les tâches, établir un planning précis et une synthèse efficace.

En moyenne, ce sont 100 compagnons qui ont été mobilisés pour ces différentes phases.

Durant le premier confinement, la reprise s'est faite dès la réception des EPI et masques chirurgicaux le 3 mai 2020. Le lot désamiantage a pu reprendre au préalable compte tenu des spécificités des protections individuelles.

Des synergies internes au service de la réussite du projet

Dès le début du chantier, les équipes DEMATHIEU BARD CONSTRUCTION NORD se sont appuyées sur les expertises et les savoir-faire du groupe DEMATHIEU BARD :

- L'étude thermique a été optimisée et les rupteurs supprimés au niveau des balcons avec l'appui de la Direction Technique ;
- Le cuvelage sur béton prévu au sous-sol parking a été varianté avec le bureau d'étude Structure, afin d'économiser un ferrailage conséquent et d'alléger des dimensionnements de fondations et de dalles portées ; l'hypothèse a été validée par le bureau de contrôle et le géotechnicien du projet avant le démarrage des travaux en phase préparation ;
- Les contrôles Qualité ont été généralisés sur tablette avec le support de la Direction des Systèmes d'Information. Les équipes ont ainsi pu maîtriser plus précisément la phase de Gros-Œuvre et capitaliser sur des retours d'expérience.

CONTACT PRESSE

Anne-Laure GROSJEAN

Mail : anne-laure.grosjean@demathieu-bard.fr

Tél. : 03 87 66 08 35

www.demathieu-bard.fr

Une réhabilitation aux délais serrés

Pour la réhabilitation de l'ancien immeuble de bureaux en logements étudiants, les équipes DEMATHIEU BARD CONSTRUCTION NORD disposent d'un planning serré. Des outils et moyens innovants ont donc été mis en place pour relever ce challenge.

La démarche LEAN a été déployée dès le début de l'opération pour appréhender chaque tâche, compartimenter les zones et ainsi améliorer les indicateurs de performance opérationnelle et optimiser la communication entre les entreprises du chantier.

Enfin, les équipes ont mécanisé le plus possible les approvisionnements en matériels du bâtiment en R+7, afin de réduire au maximum la pénibilité pour les compagnons et leur garantir de parfaites conditions de sécurité. Deux lifts chantier ont été installés pour monter les matériaux et un ascenseur a été mis à disposition pour les compagnons et les petits matériels.

Chiffres clés du projet

- 40 000 heures de production Gros Œuvre
- 5 000 m³ de béton
- 300 t d'acier
- 9 500 m² de dalles coulées en place

CONTACT PRESSE

Anne-Laure GROSJEAN

Mail : anne-laure.grosjean@demathieu-bard.fr

Tél. : 03 87 66 08 35

www.demathieu-bard.fr

A propos de

DEMATHIEU BARD

Entreprise indépendante fondée en 1861 en Lorraine, DEMATHIEU BARD fait aujourd'hui partie des principaux acteurs français du secteur de la construction et de la promotion immobilière. L'entreprise est reconnue pour son expertise technique et son savoir-faire notamment en matière de constructions complexes et d'ouvrages d'art en France et à l'international. Avec 43 implantations en France et à l'étranger (Luxembourg, Allemagne, Canada, Etats-Unis), le Groupe intervient sur les marchés des Infrastructures et Génie Civil, du Bâtiment, de la préfabrication et de l'Immobilier. Cette offre élargie, couplée à un savoir-faire reconnu, lui permet d'accompagner ses clients dans la réalisation de tous leurs projets, quel que soit le niveau de complexité.

DEMATHIEU BARD regroupe aujourd'hui près de 3 800 collaborateurs et réalise un chiffre d'affaires de 1,6 milliard d'euros en 2019.

Pour en savoir plus : www.demathieu-bard.fr

CONTACT PRESSE

Anne-Laure GROSJEAN

Mail : anne-laure.grosjean@demathieu-bard.fr

Tél. : 03 87 66 08 35

www.demathieu-bard.fr